



RAMPA

Niveladora de Andén

MECÁNICA

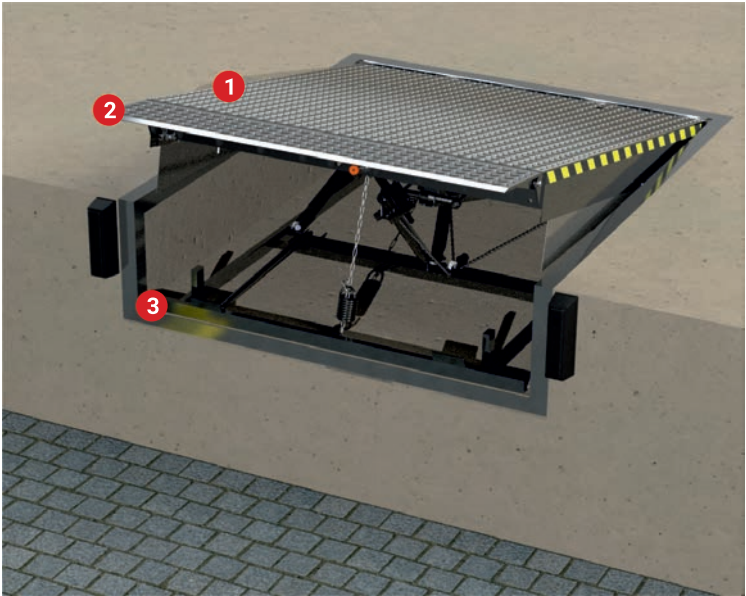
La Rampa Niveladora de Andén Mecánica permite efectuar operaciones de carga y descarga salvando los desniveles entre almacén y vehículo, combinando solidez, seguridad y comodidad de maniobra. Su funcionamiento mecánico la convierte en una alternativa en aquellos lugares donde no se disponga de la instalación eléctrica adecuada.

El sistema de accionamiento mecánico se activa manualmente por medio de una cadena unida a un dispositivo articulado de resortes que elevan la plataforma y extienden el labio para facilitar las labores de carga y descarga.

Al igual que su homólogo, la Rampa Niveladora de Andén Hidráulica, cuenta todos los elementos de seguridad fundamentales como la barra de bloqueo para realizar labores de mantenimiento, guardapiés laterales anticizallamiento y bandas laterales de alta visibilidad. De igual modo, para facilitar su instalación cuenta con placas removibles para el izado.

CAPACIDAD
DE CARGA
30000 lb

↕ LARGO
**2476 mm
97 1/2"**
↔ ANCHO
**1830 mm
72"**



FABRICACIÓN

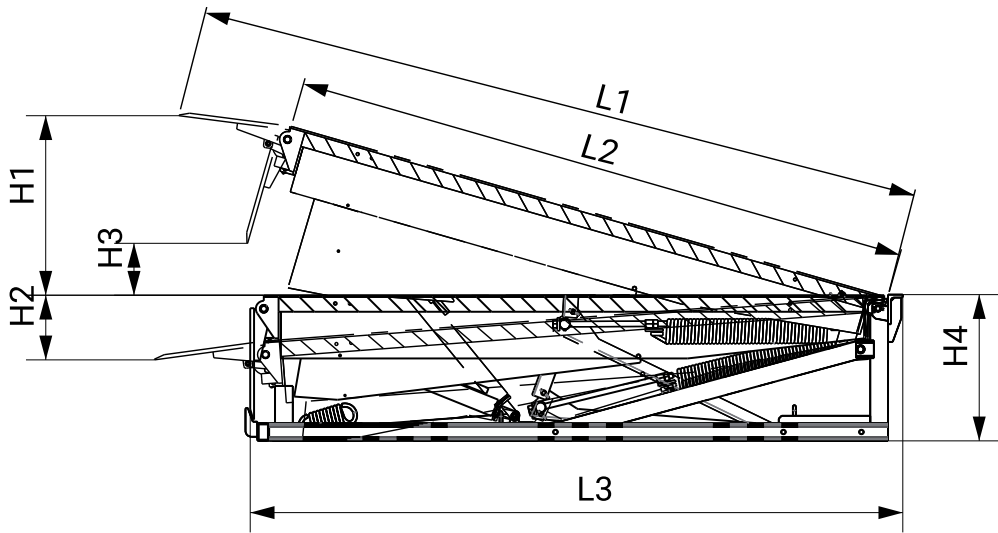
Los elementos principales que constituyen la rampa son plataforma (1), labio abatible (2) y bancada estructural (3).

Tanto la plataforma como el labio están fabricados en chapa lagrimada sin uniones. El labio presenta un chaflán a 6° que permite una transición suave con el vehículo. La elasticidad natural de la estructura permite absorber una inclinación lateral de 100mm.

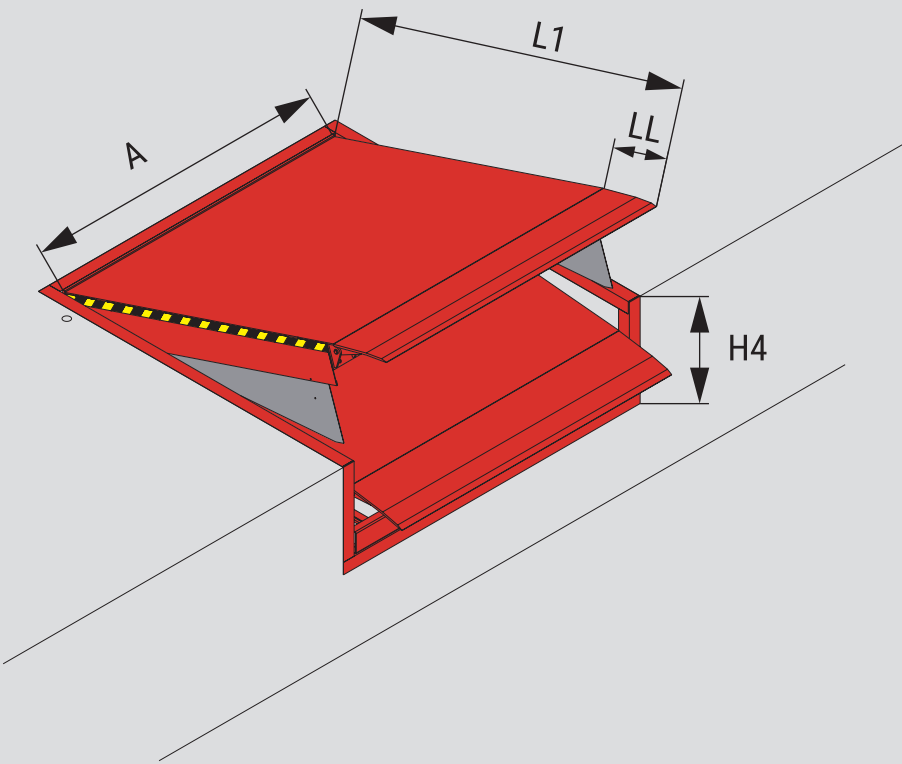
El plato está rigidizado interiormente mediante perfiles laminados en frío en "U". El bastidor inferior está fabricado a base de perfilaría laminada en caliente y diseñado de modo que facilite la instalación al premarco recibido en obra .

DATOS TÉCNICOS	
MATERIALES	
Plataforma	Chapa antideslizante - DIN 59220 S235JR Refuerzos inferiores - LF quality S235JR or Dd11 Angular trasero LC UNE-EN 10056-2 Pletina laminada caliente - UNE-EN 36-543-80
Labio	Chapa antideslizante - DIN 59220 S235JR
Bastidor	Perfil LC UPN UNE 36522:2001
CAPACIDAD DE CARGA	
Nominal	30000 lb
ACABADO	
Pintura de poliuretano - RAL 7024	50 µm
SEGURIDAD	
Temperatura de trabajo	-10°C/40°C
Velocidad máxima de transito	10 Km/h
Pendiente máx. de trabajo	7°
Barra de bloqueo para mantenimiento Bandas laterales alta visibilidad Faldones laterales anticizallamiento Orejetas de izado	Incluído

Dimensiones
Rampa
Niveladora
Mecánica



DIMENSIONES										
Modelo	L1 (LARGO)	L2	L3	LL (LABIO)	H1	H2	H3	H4 (ALTURA)	A (ANCHO)	PESO TEORICO
RNM 6.8	97 1/2" 2476 mm	82 3/4" 2102 mm	87" 2210 mm	14" 3/4 375 mm	24" 610 mm	9" 229 mm	7" 178 mm	19.5" 495 mm	72" 1830 mm	1565 lb 710 kg



A: Ancho
L: Largo
LL: Labio
H: Altura

Instalación de la Rampa Niveladora de Andén sobre premarco

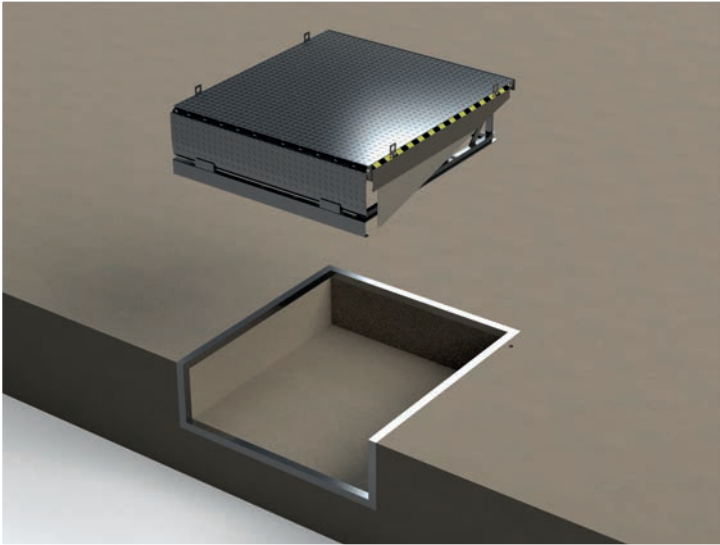
La instalación de la Rampa Niveladora de Andén sobre premarco, requiere de la inclusión de un premarco perimetral al realizar la obra civil de construcción de la fosa.

Una vez concluida la construcción de la fosa, se instala la Rampa Niveladora de Andén, uniéndola al premarco mediante cordones de soldadura.

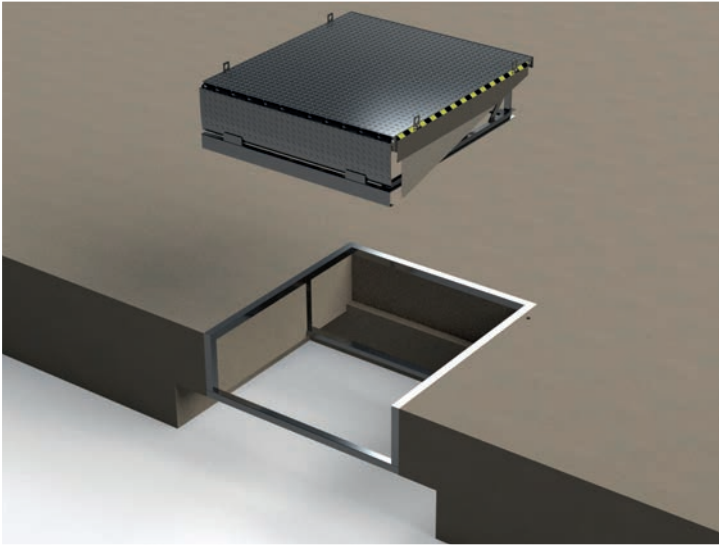
La mayor ventaja de este sistema radica en la rapidez y simplicidad de sustitución de una

Rampa por otra similar, esta es la mejor opción para la actualización del espacio de carga.

Disponemos de dos tipos de premarco distintos, un premarco para la construcción de la fosa sin trampilla y otro premarco reforzado para una construcción con trampilla, que permitirá resguardar las plataformas que algunos vehículos llevan incorporadas.



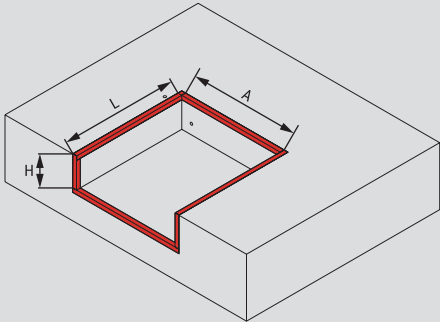
PREMARCO SIN TRAMPILLA



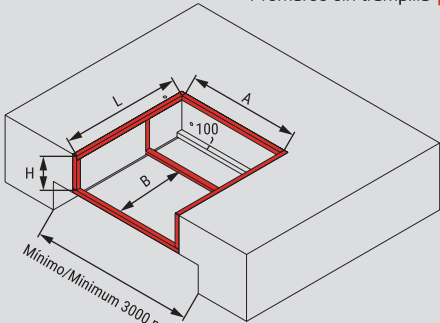
PREMARCO CON TRAMPILLA

DIMENSIONES INTERIORES DEL FOSO

	DIMENSIONES		
Modelo	A (Ancho)	L (Largo)	H (Altura)
RNM 6.8	1880 mm	2110 mm	495 mm
RNH 6.8	74"	87"	19 1/2"
RNH 20	2040 mm	1680 mm	610 mm
RNH 25	2040 mm	2180 mm	610 mm
RNH 30	2040 mm	2680 mm	610 mm



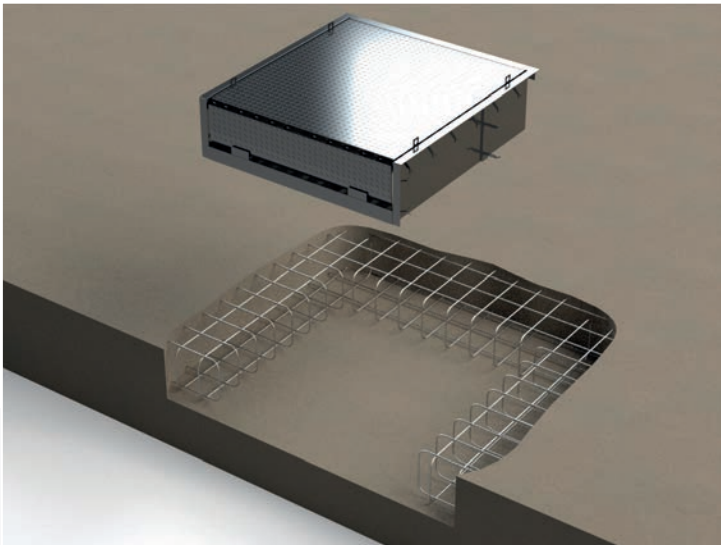
Premarco sin trampilla



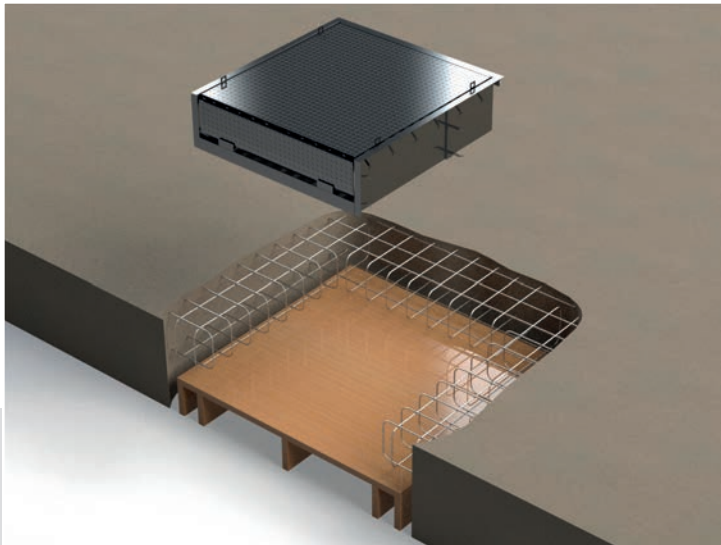
Premarco con trampilla

Instalación de la Rampa Niveladora de Andén con bastidor de encofrado

Las Rampas Niveladoras de Andén con bastidor de encofrado no requieren de un premarco previo para ser instaladas en la fosa. El propio bastidor incorpora el premarco y a su vez sirve como elemento encofrador. De esta manera la instalación de la Rampa se realiza en una sola fase, facilitando y agilizando la obra civil. Su diseño permite que la Rampa Niveladora de Andén pueda ser utilizada en fosos con o sin trampilla.



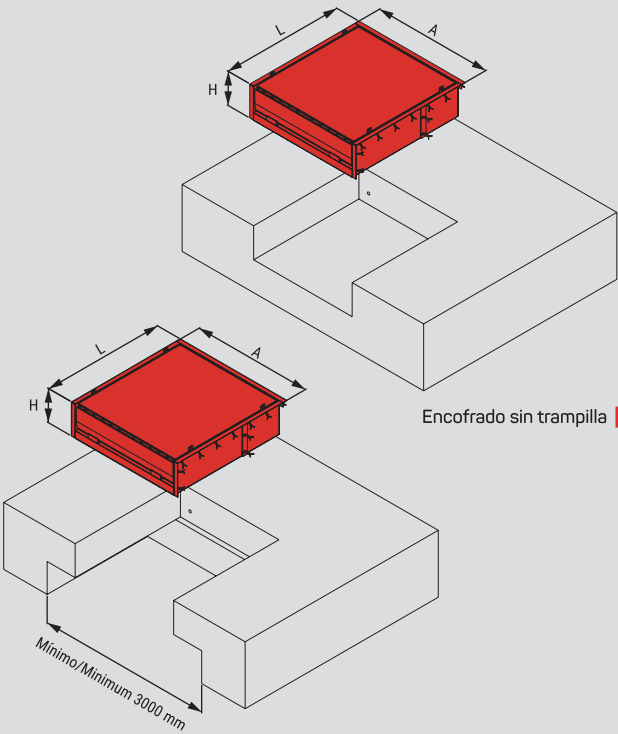
BASTIDOR ENCOFRADO SIN TRAMPILLA



BASTIDOR ENCOFRADO CON TRAMPILLA

DIMENSIONES INTERIORES DEL FOSO

	DIMENSIONES		
Modelo	A (Ancho)	L (Largo)	H (Altura)
RNM 6.8 RNH 6.8	1880 mm 74"	2110 mm 87"	495 mm 19 1/2"
RNH 20	2040 mm	1680 mm	610 mm
RNH 25	2040 mm	2180 mm	610 mm
RNH 30	2040 mm	2680 mm	610 mm



Encofrado con trampilla